

06/2021

debulletin



Editorial vum Patrick Remakel

CovidCheck
op der Aarbecht

Changer la pédagogie pour changer la classe

Conférence par le psychopédagogue
Yves Demoulin

An nees e Schoulneibau

Kommentar
vum Claude Schmit

Resolutioun vum SNE/CGFP zur Reform vum Cours d'accueil



syndicat
national des
enseignants
cgfp

**Fir lech,
mat lech,
zesumme
méi staark!**

ROOM

Luxembourg

Bodennahes Lernen

Didaktische Vielfalt entdecken

ROOM Luxembourg S.à r.l.
11, Um Lënsterberg
L-6125 Junglinster

Tel.: 288 00 11
info@room-luxembourg.lu
www.room-luxembourg.lu



Schulmöbel
Bibliotheken
Kindergartenmöbel

Konferenzräume
Büromöbel
Empfangstheken

Raumplanung
Beratung vor Ort
Individuelle Möbel

- 02** **Editorial vum Patrick Remakel**
CovidCheck op der Aarbecht

- 06** **An nees e Schoulneibau**
Kommentar vum Claude Schmit

- 08** **Changer la pédagogie pour changer la classe**
Conférence par le psychopédagogue
Yves Demoulin

- 10** **En route vers l'enseignement hybride ?**
Le point de vue du CSEE

- 12** **Corona-Fäll an de Schoulen**
Interview mam Patrick Remakel

- 24** **SNE Seniors**
« Brandy mam Brandy » E Réckbléck

- 26** **Fir d'Schoul 2022 wënschen ech mir ...**
Wonschlëscht vun Enseignanten

Éditorial

CovidCheck op der Aarbecht

Obwuel e groussen Deel vun der Bevëlkerung geimpft ass, si mir nach ëmmer net um Enn vun der Pandemie ukomm. Et schéngt awer esou, wéi wann de Verlaf vun der Krankheet bei deene Leit, déi geimpft si, manner dramatesch wär.

D'Zuele bei eis am Land sinn, esou wéi och an eise Nopeschlänner, amgang ze klammen an och an eise Schoulen, besonnesch an de Grondschoulen, sinn d'Zuelen ëmmer méi beonrouegend.

Dofir huet eis Regierung nei Mesuren am Allgemengen an och am Spezielle fir d'Schoulen decidéiert.

An de Schoule gëtt d'Frequenz vun de Selbsttester erhéicht, et gëtt elo net méi zweemol, mee dräimol pro Woch, op fräiwëlleger Basis, getest. Jo, d'Testen huet den SNE/CGFP vun Ufank un ënnerstëtzt. D'Testen ass nämlech ganz sécher en effikasse Moyen fir infizéiert Schüler a Léierpersounen ze detektéieren an aus dem Circuit vun der Schoul eraushuelen ze kënnen.

D'Fro, déi sech dem SNE/CGFP awer stellt, ass, ob et mat dëser Mesure eleng duergeet? Wär eng allgemeng Maskepflicht an de Schoulen net eng zousätzlech wierksam Mesure fir ze verhënneren, dass de Virus sech séier verbreedde kann, virun allem bei enger Schülerpopulatioun, déi zum gréissten Deel fir de Moment nach net geimpft ka ginn?

Jo, mir wëssen all, dass eng generell Maskepflicht an de Schoulen net agreabel ass, weeder fir d'Kanner, nach fir d'Enseignanten. Trotzdeem muss d'Sécherheet an d'Gesondheet vun all den Acteuren ëmmer un éischer Stell stoen. Wann eng allgemeng Maskepflicht dozou bäidroeg géif, eng 4. Pandemiewell ze brieche an de MENJE sech zu deem Schrëtt decidéiere géif, esou géif den SNE/CGFP sech esou enger Mesure net widdersetzen.

Fir den SNE/CGFP ass et och weiderhin net nozevollzéien, dass de MENJE nach ëmmer net bereet ass, d'Klassesäll mat Luftraumfilteren auszustatten a just op d'Lëfte setzt. Besonnesch am Wanter ass d'Lëfte keng besonnesch gutt Iddi. Schoul ze hale bei minus Graden ass nämlech eng Zoomuddung fir eis all.

En Thema, dat eis a leschter Zäit vill beschäftigt, ass de CovidCheck. Aktuell a bis de 15. Januar 2022 erlaabt d'Gesetz et, dem Chef d'administration an dem Chef d'entreprise de CovidCheck anzeféiere – an dat op fräiwëlleger Basis.

A Gesprécher mam Educatiounsminister war ganz séier kloer, dass de CovidCheck an de Schoulen nëmme ganz limitéiert agefouert géif ginn. D'Schaffe mat de Kanner ass ouni CovidCheck méiglech an och bei Concertatiounen a Reuniounen huet den SNE/CGFP et erreicht, dass d'Enseignantë sech online bäischalte kënnen.



E Succès fir den SNE/CGFP:

All Enseignant ka senger Aarbecht zu 100 % nogoen, a keen Enseignant riskéiert eng Affaire disciplinaire ze kréien oder schlëmmstefalls entlooss ze ginn.

Ab dem 15. Januar kënn awer en neie Moment. Den 3G-CovidCheck-Regime wäert iwwerall op der Aarbecht, och am Enseignement, agefouert ginn. An den Tripartite-Reuniounen tëscht Regierung, Patronat a Gewerkschafte stoung vun Ufank u fest, dass de generaliséierten 3G-CovidCheck-Regime op der Aarbechtsplaz géif vun der Regierung agefouert ginn. Dës « Premeisse » war an ass eng politesch Decisioun, déi net zur Debatt stoung. Eenzeg an eleng d'Modalitéite vun der Aféierung vun esou engem Regime goufen an dëser Tripartite negociéiert. Et ass evident, dass d'Aféierung vum 3G-CovidCheck op der Aarbechtsplaz a vum 2G-CovidCheck bei Fräizäitaktivitéiten zum Zil huet, den Drock ze erhéien, fir dass eng Rei Leit sech awer elo decidéieren, sech impfen ze loossen. Obwuel d'Regierung d'Impfflicht deemno net offiziell agefouert huet, kënnen mir et awer

novollzéien, dass déi nei Mesurë vun enger Rei Leit als « Impfzwang » empfonnt ginn.

Nach eemol ganz kloer: D'Regierung huet politesch Verantwortung iwwerholl an decidéiert, den 3G-CovidCheck op der Aarbecht anzeféieren, d'CGFP war net Demandeur vun dëser Mesure. D'Patronat an d'Gewerkschafte konnten eenzeg an eleng bei hirer Ëmsetzung matschwätzen.

An hei huet d'Regierung enger Haaptrevendicatioun vun der CGFP Rechnung gedroen: Géint eng Persoun, déi kee gültege CovidCheck virweise kann, ka keng « Affaire disciplinaire » ageleet ginn a si kann och net entlooss ginn.

D'CGFP huet sech awer och vun Ufank vun dësen Negociatiounen u staark gemaach, fir Leit, déi sech aus gesondheetleche Grënn net impfe loosse kënnen. Och hei huet d'Regierung agelenkt a fir dës Leit ginn Extra-Solutiounen gesicht, souwuel fir den 3G op der Aarbecht, wéi och fir den 2G an der Fräizäit.

Obwuel d'Gewerkschafte eng generell Gratuitéit vun de Schnelltester net duerchsetze konnten, gouf hei eng

Komproméssléisung fonnt fir déi Leit, déi sech derzou entscheiden, sech awer elo impfen ze loossen:

Et gi speziell Test-Zentren en Place gesat, wou Leit, déi eng éischt Impfung kritt hunn, sech ab dem 15. Januar gratis teste kënne loossen.

Mee wat bedeit den 3G op der Aarbecht dann elo fir den Enseignant an der Praxis?

All Staatsbeamten, also och all Enseignant, muss all Dag e gültege CovidCheck-Certificat virleeën, fir kënne schaffen ze goen. Fir den administrativen Opwand ze verringeren, kënnen awer op fräiwëlleger Basis Lëschte mam Impfstatus vum Agent (wou zum Beispill d'Gültigkeetsdauer vum Impfstatus festgehale gëtt) opgestallt ginn, fir ze evitéieren, dass een all Dag muss e CovidCheck maachen.

Wat geschitt awer mat deenen Enseignanten, déi kee valabele CovidCheck kënne presentéieren? Well d'Enseignanten, am Géigesaz zu deenen anere Staatsbeamten, jo keng Congésdeeg hunn, op déi si zeréckgräife kënnen, kënnen si op hirem «Compte épargne-temps» (CET) an de Minus goen, an dat bis zu 32 Deeg. Mat dëser Mesure ass versicht ginn, d'Enseignanten op e « Pied d'égalité » mat deenen anere Staatsbeamten ze setzen. All Leçon déi dem Enseignant feelt, gëtt a sengem CET verbucht.



Jidderengem Enseignant säi CET kann dobäi bis zu 128 Leçonnen an de Minus goen. Dëse Minus kann dann zu engem spéideren Zäitpunkt duerch d'Leeschte vun lwwerstonne wettgemaach ginn.

Wat déi praktesch Ëmsetzung vun den neie Mesuren ubelaangt, bleiwen awer nach eng Partie Froe bestoen an et wäerte sech och nach nei Froen nom 15. Januar opdoen, wann den Dispositiv vum 3G-CovidCheck en Place gesat gëtt.

Wéi kann een zum Beispill méindes moies um 8.00 Auer e valabelen certifiéierte Schnelltest virleeën, wann d'Apdikten eréischt um 8 Auer opmaachen an d'Gültigkeet vun deenen Tester op 24 Stonne begrenzt ass? Muss een da wierklech sonndes eng Apdikt, déi Déngscht huet, fir esou en Test beméien? D'Fro nom Remplacement vun den Enseignanten, déi kee gültegen 3G-CovidCheck virleeë kënnen, ass an eisen Aen och pertinent. An Zäite vu Penurie un Enseignanten an Ersatzpersonal ass et fir de MENJE schonn an normalen Zäite ganz schwéier de Remplacement vum Personal ze organiséieren an ze garantéieren, an dat besonnesch an de Wanterméint, wou mir mat Erkältungs- a Grippewelle geplot sinn. Dëst sinn nëmmen 2 vu ville praktesche Froen, déi sech stellen.

**All Staatsbeamten,
also och all Enseignant,
muss all Dag e gültege
CovidCheck-Certificat
virleeën, fir kënne
schaffen ze goen.**



Léif Kolleginnen a Kollegen,

Ech wënschen Iech am Numm vum SNE/CGFP an a mengem perséinlechen Numm, trotz Pandemie, schéi Feierdeeg, an dass mir 2022 aus dëser Pandemie erauskommen.

Bleift gesond an all Guddes!

Patrick Remakel
President SNE/CGFP



Patrick Remakel,
President SNE/CGFP

An nees e Schoulneibau

Auteur : Claude Schmit

Déi demographesch Entwécklung vun eisem Land oder an anere Wierder, de Bevëlkerungswuesstem, bleibt weiderhin op engem konstant héijen Niveau. Dëst huet zur Folleg, dass net nëmmen erwuesse Mënsche mat hire Kanner an eist Land plënnere, mee logescherweis och ëmmer méi Kanner op d'Welt kommen.

An deene leschte Méint a Jore konnt een an dem Zesammenhang ëmmer erëm feststellen, wann een eng vun de bekannten Dageszeitungen opgeschloen huet, dass nei Schoule wéi Champignonen aus dem Buedem schéissen.

Dës Schoulnei- bzw. ausbaute sinn deemno e reale Besoin !

Wann ee sech e bësse méi genee mam Thema auserneeetzt, kënnt een zur Konklusioun, dass ganz besonnesch am Süde vun eisem Land den demographesche Wuesstem esou staark ass, dass Schoulneibauten an -ausbauten eng absolut Noutwendegkeet gi sinn. Och am Rescht vum Land ass duerch de staarke Wuesstem an dem Fakt, dass vill Schoulen un hir raimlech Grenze stoussen, wat d'Kapazitéit betrëfft, e Schoulausbau bzw. -neibau net wäit ewech.

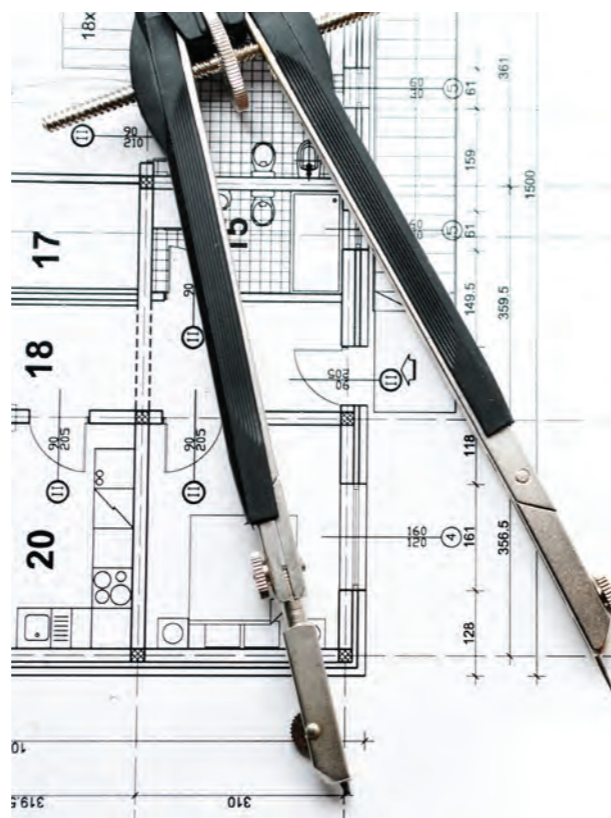
Mee wie genau këmmert sech em d'Planung, d'Gestaltung an d'Ëmsetzung vun engem Schoulneibau ?

Wann een e Bléck an d'Buch « *Raumkonzepte: für eine zeitgemäße Neu- oder Umgestaltung von Bildungseinrichtungen in Luxemburg* » (Script, 2018) werft, da stellt ee fest, dass do eng ganz Rëtsch vun Administratiounen an aneren Acteuren an deem Prozess, méi oder manner aktiv, agräife kënnen an och sollen.

Wee këmmert sech ëm all déi ënnerschiddlech Etappe bei esou enger Prozedur ?

Do ginn et ënnerschiddlech Usiichten an op kenger Plaz am Land gëtt et d'selwecht gehandhaabt, well et keng national «Virgabe» gëtt. Et gëtt sech hannert der Gemengenautonomie verstoppt an d'Verantwortung bleibt oft um Buergermeeschter an / oder anere Leit hänken, déi net onbedéngt e pedagogesche Background hunn.

Et sinn deemno jee no Konstellatioun méi oder manner vill Leit an deem Prozess involvéiert: Gemengenaarbechter (Service technique, Schoulservice), Direktiounen aus dem EF, Mataarbechter vum Ministère (IDS, ICN),



Eltervertrieder, ënnerschiddlech Interesseveräiner (z. B. Museksschoulen asw.), Leit aus dem SEA an natierlech och Enseignanten, déi schonn an de Schoule vun der Gemeng engagéiert sinn.

Fakt ass awer och, dass sech mëttlerweil Privatfirmen (sougenannte Consulting-Firmen) eng gëllen Nues mat dese Projete verdéngen, well et am System soss keng Acteure ginn, déi sou ee ganze Prozess kënnen zesammenhalen, dokumentéieren a virundreiwen. Hei gëtt sech vu Säite vun de Gemengen eng gewësse Kompetenz «akaf» a sech dovunner versprach, dass doduercher en effikasse Projektoflaf ergëtt a schlussendlech eng gutt funktionéierend Schoul entstoe wäert. Dëst ass awer oft ze kuerz geduecht, well de pedagogesche Knowhow selbsterständlech net bei dese Firme läit, mee bei den Enseignanten an de Leit aus dem SEA-Beräich. Oft ginn dës Schoulneibauten nämlech als (integrativ) « Bildungshäuser » geplangt, wou formal an non-formal Bildung am Alldag sollen (bzw. müssen) zesummeschaffen. Vill Gemenge probéieren heiderch natierlech Plaz ze « spueren » (cf. Bauland-Präisser), mee den Hauptgrond läit natierlech bei de Subsidien, déi vun den ënnerschiddleche Ministère bei esou Bildungstempelen an Aussicht stinn (Ministère de l'Education, Ministère de l'Intérieur, Ministère des Sports). Dëst ass oft an éischer Linn net am Interêt vum Kand, mee huet virun allem ekonomesch Hannergrënn.

Et géing deemno héich Zäit ginn, hei vu Säite vum Bildungsministère Remedur ze schafen an de Leit, déi sech hei am Interêt vun de Kanner engagéieren, ënner d'Ärem ze gräifen.

D'Pedagogie an d'Wuelbefanne vum Kand an esou enger Struktur sollen nees absolute Virrang hunn an net op z. B. eng « Maartplaz » elo muss 1m² méi grouss oder kléng si fir e puer dausend Euro méi ze kréien.

Et kann net sinn, dass privat Firmen hei mat horrende Stonneléin remuneréiert ginn an d'Enseignanten, déi sech hei Stonnen a Stonne fir d'Ausschaffe vu pedagogesche Konzepter, Raumgestaltung, Schoulhaffgestaltung an an diversen aneren Aarbechtsgruppen engagéieren (an dat an hirer Fräizäit oft nach bis owes spéit!) mat engem waarme Merci an e puer Formatiounsstonnen ofgespeist ginn. Ouni den Asaz vun dese Leit ass eng schoulgerecht Planung an Ëmsetzung vun der Schoulinfrastruktur am Interêt vun de Kanner an der Bildung net machbar.



De Claude Schmit
ass I-DS, Instituteur spécialisé
en développement scolaire
a Member vum Comité central
vum SNE/CGFP.

Changer la pédagogie pour changer la classe

Conférence par le psychopédagogue
Yves Demoulin

Depuis plusieurs années, le milieu de l'éducation tente de répondre aux besoins particuliers des élèves ayant des difficultés. Actuellement nous assistons à une forte croissance du nombre d'élèves dont les besoins requièrent une attention particulière, des stratégies pédagogiques flexibles et des mesures adaptatives.

Mais on peut se demander si ces façons de faire demeureront viables encore longtemps. Comment pouvons-nous favoriser l'inclusion tout en étant justes et équitables envers l'ensemble des apprenants ?

L'enseignement inclusif signifie en effet que tous les élèves apprennent ensemble dans le même environnement scolaire. Cela concerne les élèves en situation de handicap ou non, ainsi que les primo-arrivants qui ne parlent pas la langue ou les étudiants issus de familles qui éprouvent des difficultés.

Un système éducatif inclusif est un système dans lequel les écoles adaptent leurs infrastructures, leurs méthodes, leur matériel pédagogique et leur politique du personnel à tous les élèves. L'accent est mis sur une éducation de qualité pour tous, afin que les écoles puissent aider chaque élève à obtenir les meilleurs résultats et à participer pleinement.

Le projet inclusif est cependant voué à l'échec si la pédagogie n'est pas repensée en profondeur. Pour cela, l'école doit pouvoir fonctionner avec des objectifs différenciés au sein d'une même classe afin de permettre aux enfants d'avancer à leur propre rythme.

Un enfant avec une déficience intellectuelle ne devra pas atteindre le même niveau que les autres, mais pourra être amené à développer au mieux ses capacités.

Comment donc établir une stratégie d'inclusion à l'école ?

Yves Demoulin présente la conception universelle de l'apprentissage (CUA). Il s'agit d'un ensemble de principes liés au développement du curriculum qui favorise les possibilités d'apprentissage égales pour tous les individus. La pédagogie universelle offre effectivement un canevas pour la création de buts, de méthodes, d'évaluations et de matériel éducatif qui fonctionnent pour tous les apprenants. La CUA s'inspire d'ailleurs de la conception universelle mise au point en architecture, qui propose de s'assurer dès la conception qu'un lieu ou équipement soit accessible à tous. Il faut par exemple prévoir une rampe d'accès qui répond à diverses situations de mobilité réduite (béquilles, chaises roulantes, poussettes...).

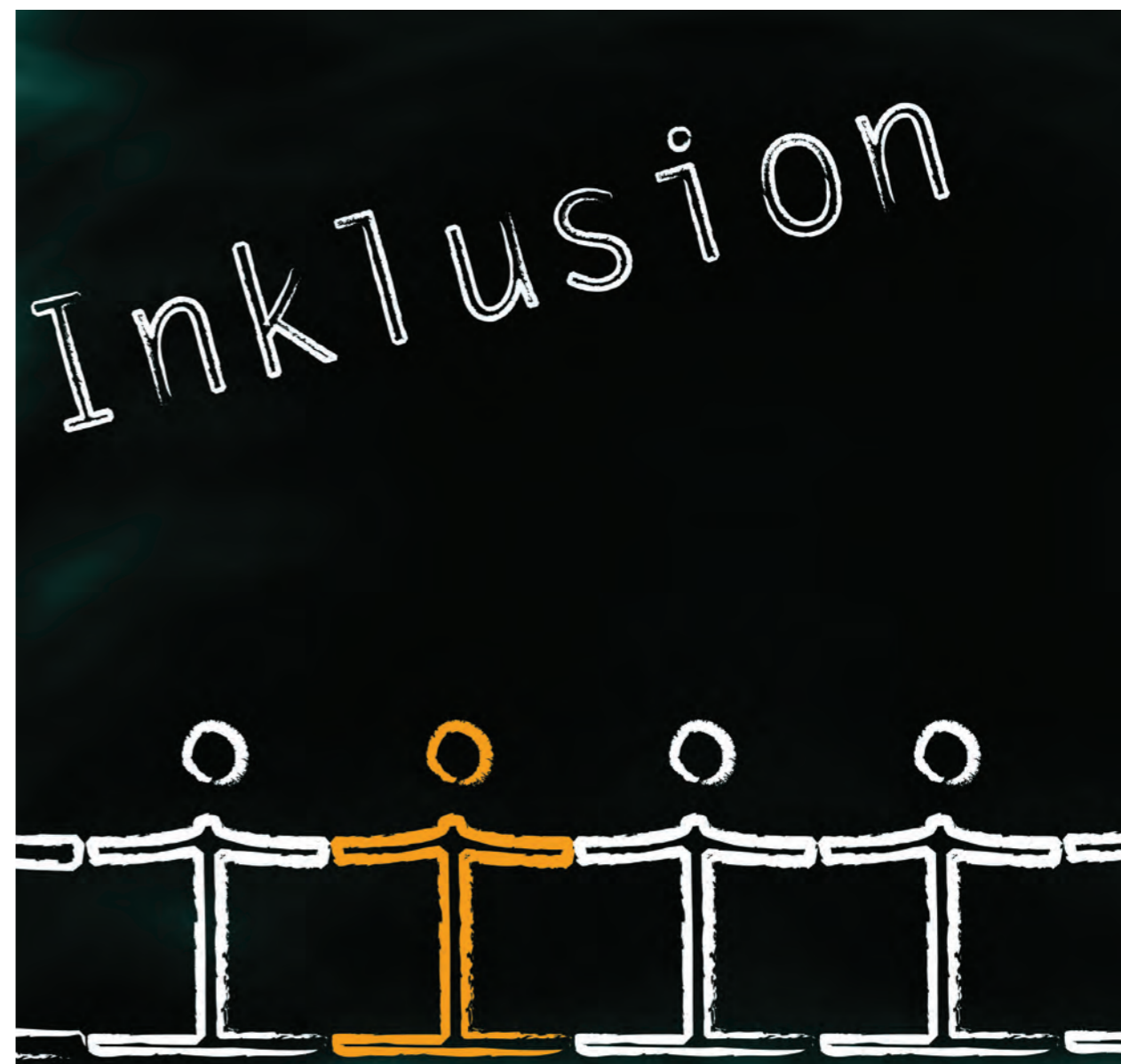
On pourrait penser que l'enseignant aura plus de travail en appliquant la CUA. En réalité, l'enseignant gagnera du temps, car il aura moins d'accommodements individuels à faire avec la CUA. Vu que la CUA favorise la participation de tous les apprenants, tout en maintenant des attentes élevées, on ne risque pas d'abaisser le niveau.

La CUA s'appuie sur les recherches sur le cerveau qui nous apprend que l'élève unique n'existe pas et que les enseignants doivent tenir compte de l'hétérogénéité cognitive de leurs élèves. En effet, la diversité des apprenants est bien une réalité dans nos classes. Cette diversité se manifeste par les forces, les besoins, les perspectives, les cultures, les performances scolaires, les difficultés, les troubles et handicaps, incluant les facteurs invisibles (stress, anxiété, fatigue, épuisement).

Mais comment s'y prendre et par où commencer ?

Il faut d'abord apprendre à connaître ses élèves et penser à leurs forces. Ensuite il faut faire preuve d'empathie et de bienveillance envers eux, et leur

démontrer que nous nous soucions d'eux pas seulement sur le plan scolaire, mais aussi en tant qu'être humain. Après avoir identifié les objectifs, l'enseignant planifie les activités pédagogiques et choisit les méthodes et le matériel qui permettront de créer un environnement riche où des choix seront offerts aux élèves. Bien qu'elle ne soit pas obligatoire, la technologie est centrale à la CUA car elle donne la flexibilité nécessaire pour s'ajuster aux différents besoins des apprenants et elle augmente l'accessibilité et réduit les barrières. L'enseignant devient ainsi un « ingénieur pédagogique » qui doit dès la conception, réfléchir aux avantages des outils technologiques. Il choisira les logiciels et applications les plus pertinents et les mieux adaptés aux besoins de tous.



En route vers l'enseignement hybride ?

Le point de vue du CSEE

Le 5 août 2021, la Commission européenne a publié une proposition de « Recommandation du Conseil sur l'apprentissage mixte pour une éducation primaire et secondaire inclusive et de haute qualité ». Cette proposition explique que :

« L'apprentissage mixte (ou hybride) se produit lorsqu'une école adopte plus d'une approche du processus d'apprentissage :

- En combinant les approches en présentiel avec des environnements d'apprentissage à distance
- En combinant différents outils d'apprentissage numériques et non numériques »

Le document en question a été adopté par les ministères de l'Éducation de l'UE à l'occasion de la réunion du Conseil Éducation, le 29 novembre 2021.

Pour le Comité syndical européen de l'Éducation (CSEE), l'enseignement d'urgence mis en place durant la pandémie de COVID-19 a montré une série de problèmes sans précédent pour le secteur de l'éducation.

A titre d'exemples, on peut citer :

- Les infrastructures inadéquates en ce qui concerne les équipements numériques
- L'augmentation de la charge de travail des enseignants
- La dégradation des conditions de travail
- L'absence d'un équilibre entre vie privée et vie professionnelle
- La pénurie d'enseignants

Le CSEE demande de veiller à ce que l'apprentissage mixte ne soit pas utilisé comme outil bon marché afin

de remplacer l'enseignement présentiel et de réduire de cette façon les investissements publics dans l'éducation. Dans le même ordre d'idées, l'apprentissage hybride ne doit pas servir comme prétexte pour redéfinir le rôle des enseignants et d'affaiblir leur autonomie professionnelle. La charge de travail, la durée du temps de travail et les conditions de travail doivent être respectées.

En zones rurales, les autorités éducatives tentent de plus en plus souvent à remplacer le personnel sur place par un enseignement en ligne dispensé par des enseignants connectés à partir d'un centre urbain. Ceci conduit bien sûr à la disparition de l'enseignement en présentiel, ce qui entraîne la fermeture des établissements scolaires en zones rurales. Une sérieuse dégradation de la qualité scolaire en est la conséquence.

Le CSEE souligne que pour garantir la qualité de l'éducation, il est essentiel d'augmenter les investissements publics durables dans l'éducation. En plus, il faudra mettre en place des stratégies efficaces pour contrer le développement de la privatisation et l'influence croissante des entreprises technologiques au sein de l'éducation.



De Claude Ries ass Enseignant am Cycle 3 an der Ecole Fondamentale vum Howald a « Membre élu » vum Comité CSEE/ETUCE

Resolutioun vum SNE/CGFP zur Reform vum Cours d'accueil

Den Educatiounsminister Meisch huet annoncéiert e Gesetzesprojet fir d'Reform vum Cours d'accueil op den Instanzewee ze ginn an an der Chambre des Députés ze deposéieren.

Och wann dee Projet dem SNE/CGFP bis zum haitegen Dag nach net presentéiert gouf a mir och nach net dozou consultéiert goufen, wëlle mir awer schonn eis Positioun zum Cours d'accueil an dëser Resolutioun fixéieren.

1) Fakt ass, dass déi meeschte Gemengen a Schoule bei Wäitem net genuch Ressourcen fir d'Kanner aus dem Cours d'accueil zur Verfügung gestallt kréien, fir e qualitativ gudde Cours d'accueil kënnen ze assuréieren.

Fuerderung vum SNE/CGFP : D'Personal am Accueil muss massiv opgestockt ginn. Nëmme wann déi néideg Ressourcen zur Verfügung stinn, kann d'Schoul d'Kanner vu verschiddener Hierkonft, verschiddenem Alter, verschiddenem sproochlech Hannergrond a mat verschiddene Schoulparcourse qualitativ héichwäerteg encadréieren.

2) Fakt ass, dass d'Accueilstonnen an der Trame d'organisation scolaire vum Scolaria oft eréischt ganz spéit vum MENJE accordéiert a kommunizéiert ginn. Doduerch ass et dacks net méiglech, fir déi Poste fir den Accueil op der 1. Lëscht auszeschreiwen an et esou ganz schwéier gëtt, qualifizéiert Personal ze rekrutéieren.

Fuerderung vum SNE/CGFP : D'Stonnen, déi fir de Cours d'accueil virgesi sinn, mussen zesumme mam Contingent kommunizéiert ginn. Esou kéinten déi Posten op der 1. Lëscht ausgeschriwwen, als Accueil gekennzeechent a mat brevetéiertem Personal besat ginn.

Fuerderung vum SNE/CGFP : D'Poste vum Cours d'accueil sollen un d'Schoule attachéiert sinn. D'Präsenz vun den Titulaires aus dem Accueil an der Schoul ass wichteg fir den Austausch an d'Zesummenaarbecht mam Titulaire aus der Classe

d'attache z'assuréieren. Esou verhënnert een ausserdeem, dass wäertvoll Zäit duerch onnéideg Trajete verluer geet.

3) Fakt ass, dass d'Prise en charge vun de Kanner duerch de Cours d'accueil wuel d'Integratioun vun dëse Kanner favoriséiert, am Géigesaz zu enger Classe d'accueil. Et ass awer och eng Tatsaach, dass den aktuelle Fonctionnement seng Limitten huet. Fakt ass awer och, dass d'schoulesch Integratioun ëmmer méi schwéier gëtt, wat d'Zäit vun de Kanner, déi se nach an der Grondschoul verbréngen, méi kuerz ass.

Fuerderung vum SNE/CGFP : D'Kanner brauche fir d'alleréischt eng intensiv Sproochfërderung fir se prett ze maachen, fir um Unterrecht an der Classe d'attache deelzehuelen. Fir den SNE/CGFP ginn et hei zwou Alternativen, déi d'Schoul eenzel oder kombinéiert asetze kann, jee no lokale Voraussetzungen :

- D'Kanner kommen nach ëmmer an de Cours d'accueil, awer si si just an hirer jeeweileger Classe d'attache a Fächer wéi Molen a Bastelen, Musek oder Sport, géifen awer während deenen anere Fächer, wou eng Sproochbarrière besteet, eng intensiv Sproochfërderung kréien.
- D'Kanner gi fir d'éischt an enger Classe d'accueil beschoult, wou si en intensive Sproochenunterrecht an enger vun de Schoulsproocher kréien. Wa si genuch Sproochekenntnisser hunn, da géife si an hirer Classe d'attache an am Cours d'accueil beschoult ginn.

Desweidere fuerdert den SNE/CGFP méi Autonomie fir d'Schoulen an d'Titulaires bei der pädagogescher Organisatioun vum Cours d'accueil.

Och missten d'Acteure vum Terrain bei all klenger oder grousser Reform méi, oder iwwerhaupt emol, mat agebonne ginn.

Dës Resolutioun gouf den 23. November 2021 vun der Assemblée des Délégués vum SNE/CGFP ugeholl.

Corona-Fäll an de Schoulen

Patrick Remakel :
Et gett ëmmer méi schwéier,
den Unterrecht ze assuréieren



Déi aktuell Hausse bei de Corona-Infektiounszuelen huet natierlech och hir Auswierkungen op d'Schoulen.

Och hei ginn et ëmmer méi Kanner an Enseignanten, déi sech mam Virus infizéieren. Den Unterrecht an där Situatioun weider z'assuréieren, géif dann och ëmmer méi schwéier ginn, esou de President vun der Enseignantengewerkschaft SNE, Patrick Remakel.

A verschiddene Schoulen a Gemenge wier et net einfach, dee ganze Schoulsystem um Lafen ze halen. Ëmmerhin hätt ee jo och scho virun der Pandemie eng Penurie un Enseignanten an u Leit,

déi ersetze ginn, gehat. Wann dann nach en Deel Covid-bedéngt ausfällt, géif dat d'Situatioun nach méi komplizéiert ze geréiere maachen.

Der Gewerkschaft no misst elo iwwer méiglech weider Schutzmoossnamen an de Schoulen nogeduecht ginn, fir ze verhënneren, dass dës erëm mussen zougemaach ginn.

Schoul hale mat Mask wier sécher net optimal, ma wann dat néideg wier, fir dës Well ze brieche, da géif een dat akzeptéieren. Och déi reegelméisseg Schnelltester an de Schoule sollten onbedéngt bäibehale ginn, esou de President vum SNE.



sne syndicat national des enseignants cgfp

Disney
ENCANTO

Verzaubert goufe Grouss a Kleng vum neien Disney-Film an och den Zinniklos hat déi brav Kanner net vergiess.



Concours LuxDidac 2021

Auslousung vun de Gewënner



Och dëst Joer huet den SNE/CGFP nees e Gewinnspill op der LuxDidac organiséiert. Ze gewanne gouf et Akafsbonne fir bei eis um Site Bicher a Material ze kafen. Di glécklech Gewënner kennen sech gäre bei eis melle fir hire Bong ofhuelen ze kommen. All eist Material kënnt dir op eiser Internetsäit www.sneeditions.shop kucke goen.



Wo steuern Sie hin?

Bausparen – Steuern sparen

Ihr BHW-Berater gibt Ihnen dazu die besten Tipps und informiert Sie über die staatlichen Steuerfreibeträge – damit Sie alles bekommen, was Ihnen zusteht. Sprechen Sie mit einem BHW Berater drüber. Oder rufen Sie die CGFP Hotline an: 473651

Die CGFP ist der BHW Bausparpartner im Großherzogtum Luxemburg für den öffentlichen Dienst.

i BHW Bausparkasse Niederlassung Luxemburg
16, rue Erasme, L-1468 Luxembourg Kirchberg, www.bhw.lu

Publikatioun

@llegro.-Editioun MIR SANGEN

mat praktesche Stonnebiller



Zënter 1970, also zënter méi ewéi fofzeg Joer ass d'MUSEP elo schonn aktiv. A fir hire Gebuertsdag, dee bedauerlecherweis wéinst der Corona-Pandemie net ewéi geplangt konnt gefeiert ginn, huet de Comité vun der MUSEP ee ganz besonnesche Projet ëmgesat: Eng modern Reeditioun vum Lidderbuch *MIR SANGEN*. Am SCRIPT hu mir fir dëse Projet dee richtege Partner fonnt. Mir sinn houfreg, alle Kolleeginnen a Kolleegen dëst Buch ze presentéieren!

Mir wëllen ee liewege Musekskurs fir ALL Kand an der Grondschoul a bleiwen dem Grondgedanke vun de Grënner vun der MUSEP trei:

ALL KAND KA MUSEK MAACHEN!

Vill Enseignantent awer hu grouse Respekt virum Museksunterricht a munch Kolleegen trauen sech kaum, eng Museksstonn ze halen.

An der neister Editioun vun eiser Zäitschrëft *@llegro*. dréit sech alles ëm de Projet „Mir sangen“. An dëser Publikatioun wëlle mir eise Membere mat Hëllef vu fäerdeg virbereete Stonnebiller weisen, datt „eng Museksstonn halen“ keng grouss Konscht muss sinn an datt een dacks mat ganz einfache Mëttelen eng flott Museksaktivitéit mat de Kanner ka maachen. Et muss jo och net all Kéier eng ganz Stonn sinn...

Nieft de Stonnebiller, déi de Comité passend bei ausgewielte Lidder ausgeschafft huet, bidde mir en Abléck an déi ganz Aarbecht ronderëm d'Buch. Mir stellen déi Leit vir, déi un dësem Buch geschafft hunn an huelen eis Lieser mat an den Tounstudio.

Méi gétt un dëser Plaz net verrodnen...

Gitt Member bei der MUSEP a profitéiert vun dëser Offer!

MUSEP-Member



D'MUSEP ass als a.s.b.l. op Är Ënnerstëtzung ugewisen, fir weiderhi qualitativ héichwäerteg Servicer a Material kënnen unbedidden. Mir géifen eis wierklech freeën, nei Memberen ze fannen, déi eis ënnerstëtzen.

Fir Member ze ginn, iwwerweist w.e.g. d'Cotisatioun vun 20 € op de Kont CCPL LU90 1111 0225 9389 0000 vun der MUSEP a.s.b.l. mam Vermierk „Neie Member“.

Loosst eis och w.e.g. folgend Informatiounen zoukommen (nico.eich@education.lu):

Ären Numm, Är Adress, Är E-Mail-Adress an Är Telefons-/GSM-Nummer.

Publicatioun

Video-Tutorials

www.musep.lu



Ergänzend zu den didaktischen Uweisungen, déi am Buch "Mir sangen" an och eisen *@llegro*-Publikatioune stinn, hu mir 3 interaktiv Tutorials mat Schoulkanner aus engem MUSEP-Grupp gedréint.

Op dës Videoe kann ee während senger Museksstonn zeréckgräifen an d'Klass mat muziziéiere loosse.

Mir hunn 2 Kompetenze viséiert: „Sech duerch d'Musek ausdrécken“ a „Sech op Musek beweegen“, dëst esouwuel duerch d'Spille vun den Orff-Instrumenter oder de Boomwhackers, wéi och duerch d'Kenneléiere vun eiser Stëmm an duerch d'Bewegung.

Mat Orff-Instrumenter improviséieren - sech op d'Musek beweegen

♪ Den Hierscht ass do

D'Schüler léieren sech mat Orff-Instrumenter auszudrécken. Si versiche verschidde Kläng, déi mir aus der Natur kennen, unhand vun den Instrumenter no ze spillen a beweegen sech op dës Musek.

Mat Boomwhackers spillen

♪ What shall we do with the drunken sailor



Nodeems de Kanner d'Boomwhackers als Instrument erkläert ginn, léieren si ee Lidd domat ze begleeden. Dëst ass esou opgebaut, dass d'Schüler 3-stëmmeg, also an 3 Gruppen, d'Lidd kënnen mateneen an der Klass spillen.

Sangen- sech op d'Musek beweegen

♪ Meunier, tu dors

Ganz bewusst e Lidd sangen, seng Stëmm waarm maachen, op seng Stëmm lauschteren an sech dobäi och nach beweegen, dëst sinn e puer vun den Elementer déi an dësem Video gewise ginn.



D'Video-Tutorials sinn op eiser Homepage www.musep.lu ze fannen.



DIDERICH

- librairie
- papeterie
- café
- jeux / bricolage

2 rue Victor Hugo
Esch/Alzette
info@diderich.lu
www.diderich.lu




Ihr kompetenter Partner in Luxemburg
für jede Art von Druckmedien
in Druckvorstufe,
Offset- und Digitaldruck

11-13, rue des Ardennes
L-1133 Luxembourg
www.sne.lu

Kontaktieren Sie uns: shop@sne.lu



TIPARLO
... an Du hues d'Wuert!

Sich net mëi
No denge wierder!

Ech traue mech op Franséisch ze schwätzen! - Elia

Ech hu gemierkt datt ech mech verbessert hunn! - Lynn

Ech freeë mech op mäin Exposé virun der Klass. - Julien



Kuckt iech dëi
neiste Verbesserungen
am Video un!



MADE IN LUXEMBOURG

Leeft op iOS, Android & Webbrowser. TIPARLO ass Deel vun der OLEFA Education Suite.
EducDesign s.a. // support@educdesign.lu // +352 26 51 61 // www.tiparlo.lu




EMILEFRISCH

Autocars Emile Frisch
Tél. (+352) 49 61 51-1
www.emile-frisch.lu
info@emile-frisch.lu

Iwwerall ënnerwee




**Groupe
renovation.lu**

ENSEMBLE, REALISONS VOTRE
PROJET

MEILLEURS VŒUX

122a Bamertal L-9209 DIEKIRCH
☎ 288 308 ✉ info@renovation.lu 🌐 www.renovation.lu



AKTUELL SCHONN
> 10.000
NOTZER

MERCI

FIR ÄERT
VERTRAUEN!

New!
> GRUPPEN
ARCHIVÉIEREN



DIMMI.LU

**Ären direkten a sécheren Drot
zu den Elteren & de Kolleg-innen**



EducDesign s.a. / +352 26 51 61-1 / support@dimmi.lu



boesner
KÜNSTLERMATERIAL + EINRAHMUNG + BÜCHER

Alles was kleine Künstler brauchen



- Über 28.000 Artikel
- Staffel- und Großhandelspreise
- Lieferservice
- Fachberatung mit Testmöglichkeit im boesner Werkraum

boesner GmbH Perl

Nenniger Straße 10 · D-66706 Perl-Besch
Tel.: +49 (0)6867 / 9 11 00 · E-Mail: perl@boesner.com
Mo-Sa 9:30 – 18:00 Uhr | Mi 9:30 – 20:00 Uhr

Auf **3.200 m²**
alles was Kunst braucht

Frankfurt
Mutterstadt
Perl
Saarbrücken
Trier

www.boesner.com

**Interaktive Besichtigungen für Schulklassen
mit Kindern zwischen 6 und 15 Jahren**

Ein Mitarbeiter führt die Kinder zu Fuß in das Innere der Stollen des Bergwerkes. Dort nehmen sie die Rolle eines Bergmanns ein: Sie erleben eine nachgestellte Sprengung, festigen die Decke, hauen selber etwas Eisenerz. Als Belohnung erhalten die Kinder und Schüler am Ende ein kleines Geschenk.



Interaktive Besichtigungen sind in Gruppen mit maximal 18 Kindern und 2 Begleitern von Dienstags bis Sonntags zwischen 8.30 Uhr und 16.00 Uhr möglich.

Eine Vorbestellung ist notwendig. Reservieren Sie bitte per Email. Dann werden Ihnen weiterführende Informationen zugeschickt.



Musée National des Mines de Fer
Luxembourgeoises

1, rue des Mines
L-3714 Rumelange

Tel: +352 565688
Fax: +352 26560503

www.mnm.lu
info@mnm.lu

AVEC VOTRE CARTE VISA,
VOUS PAYEZ, VOUS PLANTEZ.



**LES CARTES VISA
QUI PLANTENT DES ARBRES.**

Nouveau et exclusif au Luxembourg : 200 transactions = 1 arbre planté
en partenariat avec la Fondation Hëllef fir d'Natur de natur&ëmwelt
et Friendship Luxembourg.

Rejoignez notre engagement sur plantonsdesarbres.lu

LA BANQUE QUI APPARTIENT À SES MEMBRES

Banque Raiffeisen, société coopérative



Raiffeisen

**Chez Ernster
tous nos clients
sont premium.**

un choix illimité de livres et de papeterie
ernster.com




ernster[®]
l'esprit livre



Léif KollegInnen

Am Januar gëtt et ee Joer, dass den Aarbechtsgrupp « sne seniors » seng éischt Versammlung hat. Mir hunn, deemools nach iwwer TEAMS, d'Käpp beienee gestach, fir ze iwwerleeën, wat mir eigentlech wëllen, wat a wéi mir sollen organisieren, mee virun allem, wat mir mengen, dass DIR wëllt.

Eraus komm ass en éischten Entwurf vun Aktivitéiten, ugefaang mat engem Trëppeltour am Juni. Duerno sollt eng Konferenz iwwert « **Zoom, Teams & Co** », déi awer leider net genuch Interessente fonnt huet, stattfannen. Louch et um Thema (mëttlerweil ass scho bal jiddereen op d'mannst mat engem vun dësen Programme bekannt), louch et um Datum (am Summer, kuerz virun der Vakanz) oder war zu där Zäit duerch d'Situatioun vun der Pandemie keen Interessé méi do?

Vill méi Erfolleg hat am Hierscht eisen éischte « **Bistrot littéraire** » am Café « Le Bovary » zu Weimeschkerch. A bei der véierter a leschter Aktivitéit fir 2021, d'Visite « **Brandy mam Brandy** » hu mir, zu eiser Freed an zum Bedauere vu munchen Interessenten, misse « complet » annonceren. Souwuel d'Zuel vun de Participantë wéi och d'Commentairen an de Feedback, déi mir vun hinne kruten, weisen drop hin, dass mir um richtige Wee schéngen ze sinn. E kuerze Réckbléck op dës Aktivitéit fannt dir hei am Bulletin.

Fir déi nächst Aktivitéit, der Filmkonferenz vum Yves Steichen, gesitt dir elo schonn déi néideg Erklärungen an Detailer, grad esou wéi d'Aschreiwungsmodalitéiten. Fir déi aner geplangten Evenementer feelen eis de Moment nach Detailer; esoubal, wéi mir déi hunn, kritt Dir dat matgedeelt.

Den Aarbechtsgrupp « sne seniors » seet lech villmools Merci fir Ären Interessi a wënscht lech an Äre Famillje schéi Feierdeeg an all Guddes fir dat neit Joer. Bleift gesond!

« Geschichte a Politik beim James Bond (1962 - 2022) »

Aktivitéit: Filmkonferenz

Zilgrupp: Membere vu 55 Joer un an hir/e Conjoint/e

Conferencier: Yves Steichen

Dauer: max. 90 Min.; duerno gëtt den SNE e Patt an e puer Amuse-bouchen

Datum: Donneschdeg, den 21. Abrëll 2022 um 19h00

Plaz: Siège vum SNE, 11-13 rue des Ardennes, L-1133 Lëtzebuerg-Bouneweg

(Parking Sous-terrain Centre Culturel de Bonnevoie ; Arrête vum Autobus Dernier Sol -Leschte Steiwer oder Bouneweg Léon XIII)

Zuel: 30 Persounen

Umeldung: sne@education.lu oder 48 11 18-1

(D'Participantë kréie per Mail eng Confirmatioun; eng Waardelëscht gëtt gefouert.)



« Brandy mam Brandy » E Réckbléck

«O mei, hunn ech mir geduecht; wat soll dann elo nach vill Neies kommen; ech war déi Ausstellung dach schonn am Fréijoer kucken.» Dat war mäin éischte perséinleche Reflex, wéi d'Propose vun der Visitt vun der Ausstellung "ROBERT BRANDY FACE A LUI-MEME" am MNHA gemaach ginn ass.

Dass ech awer mat dem Gedanken total doniewent louch, war mir schonn no e puer Minute während der Visitt kloer. Schon den onkomplizierten an härerlechen Empfang duerch de Brandy virum Musée huet déi 25 Konschtrënn iwwerzeegt, dass si géifen e ganz spezielle Moment erliewen. Vun Tablo zu Tablo

huet de Brandy Abléck a seng Entwécklung, a seng Aarbechtsweis, a seng schwierig oder schéi Momenter ginn. Erfrëschend oppen, erfrëschend éierlech huet hien de Leit vu sengen Ufanksjoren als Kënschtler a Südfrankräich erzielt; eng Zäit, wou hie sech an der Drauwelies huet missen d'Sue verdéngen, fir kënnen ze iwwerliewen.

Awer schonn e puer Joer méi spët, no sengem Retour op Lëtzebuerg, huet hie sech als de momentan eenzege Moler etabléiert, dee just vum Erléis vu senger Konscht ka liewen. Eleng dat, mee awer och d'Tatsach, dass seng Wierker duerch d'ganz Welt verspriet sinn, beweist, dass mir alleguer eng aussergewöhnlech Visitt erliewe konnten.

Duerfir, Merci Brandy!



Yves Steichen

Studium der Geschichte mit Schwerpunkt auf Kino- und Filmgeschichte an der Universität Luxemburg sowie an der Albert-Ludwigs-Universität Freiburg.

Mitarbeit an den Projekten "Le Siècle du Tageblatt 1913-2013" und "D'Stater Kinoen. Eine Kinogeschichte der Stadt Luxemburg" (Autor: Paul Lesch, 2012).

Autor der Biografie "Thierry van Werveke" (2018).

Arbeitet seit 2015 im Département Film-TV des Centre national de l'audiovisuel (CNA); dazu regelmäßige Filmkonferenzen sowie Beiträge über Film und Kino in der Zeitschrift "forum".



Fir d'Schoul 2022

wënschen ech mir ...

- ★ Dass d'Sécherheet vun de Kanner an den Enseignanten am Virdergrond steet amplaz vu politesche Feelentscheidungen a provoziertem Homeschooling.
- ★ Gesond, ausgerout a motivéiert Schüler-Innen an Enseignanten; en Zréck zu méi Rou am Schoulalldag, manner Thema Covid mat senge sëllege Mesuren, mee méi nees « normal » Schoul hale kënnen.

Jacinthe, assistant teacher C2 & C3 (Hesper)

- ★ Engersäits ganz kloer eng Schoul ouni Aschränkunge fir 2022: dat heescht ouni Masken, ouni mussen ofsoen vu flotten Aktivitéiten, ouni Stress, well de Schnelltest bei engem Schüler jo kéint positiv uweisen, ouni deen doraus resultéierende Stress a Surplus un Aarbecht. Anerersäits wënschen ech mir awer och (onofhängeg vu Corona) eng administrativ Entlaaschtung a Vereinfachung vun de Prozeduren am schouleschen Alldag, fir dass de Fokus rëm méi op d'Schoulhale geriicht ka ginn!

- ★ Kleng Klassen, sou dass d'Kanner individuell gehéiert a gefërdert kënnen ginn. Mat eiser heterogener Gesellschaft si grouss Klassen vun 18 oder méi Schüler fir d'Kanner net tragbar, an net fair. Léiwer kleng Gruppen, ouni ze vill Intervenanten.

Eng Schoul, sou wéi mer se virun Covid19 kannt hunn, wou d'Kanner d'äerfe Kanner sinn. E Kleeschen, e grousst Schoulfest, e Chrëschtmaart, Ausflich, Liesungen, Theater..., all dat si Saachen, déi eis Kanner verdéngt hunn, an déi d'Schoul flott maachen.

- ★ Eis Kolonie an Éisträich war ëmmer en Highlight fir eis Schüler. Ech wënsche mir, dass et 2022 erëm méi einfach gëtt mat de Schüler an d'Ausland ze reesen.

Ech wënsche mer, dass méi jonk Studente fir de Beruff vun der Léierin a vum Schoulmeeschter begeeschtert kënnen ginn a méi zukünfteg Enseignantë vun der Uni Lëtzebuerg ausgebilt ginn.

Ech wënsche mer, dass weider Schoulmaterial, dat besser un d'Besoine vun eise Schüler ugepasst ass, ausgeschafft gëtt.

Steve, C4, (Remeléng)

- ★ Dass mir all zesummen an déi selwecht Richtung zéien. Tëschent Elteren, Enseignanten an Educateuren aus der Maison relais fënnt een op ville Platzen awer emol Differenzen, déi d'Zesummenaarbecht schwéier maache kënnen, an dat geet ëmmer zu Laaschte vum Kand. An deem Sënn wënschen ech mir eng fruchtbar Kommunikatioun an eng Zesummenaarbecht, déi op géigesäitegem Vertraue baséiert.



Kanner virun d'Dier

Humorvoll, kritisch, kontrovers

60 Kapitel aus 60 Jahren Schule mit Ausblick auf eine kindgerechtere Bildung
Illustrationen : Roger Schauls

Für Pädagogen, Eltern, Erzieher, Entscheidungsträger und alle, denen das Wohl ihrer Kinder am Herzen liegt.

Meine Vision ist eine 3D-Bildung, im Gegensatz zum momentan fatalerweise akzeptierten 2D-Unterricht, eine greifbare, begreifbare Schule, die für das wahre Leben bildet.

Das Leben spielt sich außerhalb der klassischen Schulräume ab, also müssen wir unsere Kinder dorthin führen, wo sich das Leben abspielt, eben: „Kanner virun d'Dier“.



Pit Mischo
Auteur vum Buch

256 Seiten - Preis 25,00 Euro
ISBN 978-99959-0-701-3

Erhältlich in größeren Buchhandlungen,
Haus vun der Natur oder
Bestellung per Mail:
pierre.mischo@education.lu
oder Überweisung des Buchpreises auf das
Konto
CCPLLULL LU28 1111 0413 4523 0000
von Mischo Pierre mit dem Vermerk:
Buch Kanner / Lieferung gratis



Vorwort

Die Frage, ob wir für die Schule oder fürs Leben lernen, war schon zu Senecas Zeiten aktuell und ist heute aktueller denn je. In Zeiten von zunehmenden Unsicherheiten und gesellschaftlichem Wandel ist es sinnvoll zu analysieren, ob die Schule von heute die Kinder auf die Herausforderungen von morgen vorbereitet oder eher mit Methoden von gestern versucht, den Status quo zu erhalten.

Pit Mischo gibt in seinem Buch „Kanner virun d'Dier“ eine klare Antwort auf diese Frage: Will Schule ihrem Bildungsauftrag gerecht werden und alle Kinder möglichst gut auf ihr zukünftiges Leben vorbereiten, so muss sie die vier Wände des Klassenzimmers verlassen und einen großen Teil des Unterrichts in die reale Welt der Arbeit und der Natur verlegen.

Die Umwelt mit allen Sinnen erleben ist, wie Mischo hervorhebt, ein Grundsatz vieler bedeutender Pädagogen wie Comenius, Pestalozzi oder Montessori. Selbst wenn die Meinung des Sensualismus, dass nichts im Intellekt fixiert würde, was nicht vorher mit den Sinnen erfasst worden sei, übertrieben scheint, so wird das Erfassen der Umwelt mit allen Sinnen auch von heutigen Neurowissenschaftlern als Voraussetzung effektiven Lernens vorgeschlagen. Diese Erkenntnis wird seit Anfang der siebziger Jahre von den Pädagogen des Umwelt- und Jugendzentrums auf Schloss Hollenfels praktiziert, du denen sich auch Pit Mischo gesellte. Sein Drang, seine Erkenntnisse auch den

Lehramtstudenten mitzuteilen und diese für eine Schule außerhalb des Klassensaaes zu begeistern, führte ihn später als pädagogischen Mitarbeiter zur Gruppe „Eveil aux Sciences“ des Pädagogischen Instituts ISERP und anschließend als Lehrbeauftragten zur Uni-Luxemburg. Derselbe Drang, die Schule neu zu denken, liegt auch diesem Buch zugrunde und wendet sich gleichermaßen an Pädagogen, Verantwortliche des Bildungsministeriums, Politiker und Eltern. In vielen, zum großen Teil autobiographischen, teils lustigen, teils sehr ernsten Anekdoten, plädiert Mischo, ein engagierter Lehrer und Ausbilder im Ruhestand, Gründer der ersten Naturschule Luxemburgs und einer ebenso fortschrittlichen Technischule, für ein dreidimensionales (3D) Lernen und prangert die aktuelle Bildungspolitik mit klaren Worten an. Auch verlangt er mit Recht, dass Ergebnisse der zahllosen Studien im Bereich Schule ihren Niederschlag im schulischen Alltag finden und macht konkrete Vorschläge zur Lehrerausbildung.

„Kanner virun d'Dier“ ist ein ebenso unterhaltsames wie ernstzunehmendes Plädoyer für eine Schule, die die Kinder dorthin führt, wo sich das Leben abspielt, um sie bestmöglich auf ihre Zukunft vorzubereiten. Mögen die Vorschläge und kritischen Überlegungen dieses Buches nicht nur zum Nachdenken, sondern auch zum Handeln zum Wohl unserer Kinder anregen.

Francis Schartz

Pädagoge, Dr en sciences de l'environnement



**Kultur a Geschicht aus der Region.
Kreativ Ateliere fir Kanner.**

De Musée «A Possen»
bidd kreativ Ateliere fir Kanner déi un der Kultur an der Geschicht aus der Region interesséiert sinn.

Mir bidden Wochen- an Themenatelieren souwéi individuell Offeren fir Schouklasse un. Och e Kannergebuerstsdag kann mat de Frënn am Musée gefeiert ginn.

**Méi Informatiounen kritt Dir um
Telefon: 23 69 73 53**

**Ufroen a Reservatiounen op:
info@musee-possen.lu**

*Sinn Allergien bekannt?
Denkt w.e.g. drun eis dëst bei all Kanneratelier matzedeelen!*

A Possen
Musée „A Possen“

2, Keeseschgässel
L-5405 Bech-Kleinmacher
Telefon (+352) 23 69 73 53
info@musee-possen.lu
www.musee-possen.lu

Méi séier informéiert

Suivéiert
d'CGFP op **Twitter**

@Cgfp_lu

steinhäuser
FACHMAART

steinhauser.lu | LEUDELANGE | INGELDORF

**Interagissez,
communiquéz,
partagez**

SpeechiTouch :
collaboratif, complet,
intuitif, l'outil idéal pour
la transmission du savoir.
L'écran tactile adapté
aux salles de réunion
et salles de classe.

Découvrez nos solutions

CK | Office technologies
by Charles Kieffer Group

Charles Kieffer Group

2, rue Léon Laval
L-3372 Leudelange
Tél. +352 26 380 1
Fax +352 26 380 380
sales@ck-group.lu
ck-group.lu

ZESUMME REESEN

Maßgeschneiderte Gruppenreisen, so vielfältig wie Ihre Wünsche

Für Vereine, Clubs, Firmen, Schulen, Gruppen von Freunden oder Familien



Kulturreisen, entdecken Sie faszinierende Welten der Geschichte oder Kunst



Studienreisen und Schulausflüge, eine unvergessliche Gelegenheit



Sportliche Reisen und Wandertouren, gestalten Sie Ihr Abenteuer



Kulinarische Momente und gastronomische Rundreisen, ideal für Genießer

Unser Team steht Ihnen gerne für Beratung und Vorschläge zur Verfügung
Tel.: (+352) 35 65 75 - 300 • groups@vew.lu • www.emile-weber.lu

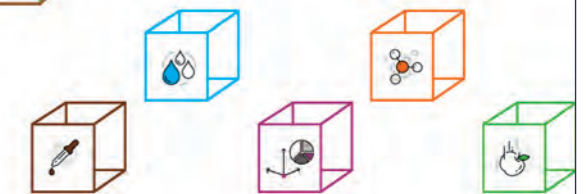
voyages
emile weber



LUXEMBOURG SCIENCE CENTER



UNE DÉCOUVERTE DU MONDE QUI NOUS ENTOURE



Le Luxembourg Science Center vous accueille dans un environnement de découverte ludique, interactif et spectaculaire. Conçu pour tout public! Gratuit pour les écoles publiques!

SHOWS

10 espaces thématiques de shows animés quotidiennement par des médiateurs scientifiques en 4 langues LU, FR, DE, EN

EXPLORATIONS

70 stations expérimentales à manipuler en libre accès et équipées d'écrans tactiles en 5 langues LU, FR, DE, EN, PT

INFOS ET
RÉSERVATIONS

www.science-center.lu
facebook.com/LuScienceCenter

+352 288 399 27
reservations@science-center.lu



L'évasion est proche

LUX VOYAGES CGFP, une agence de voyage complète à votre service:

Pour vos déplacements de service ou privés à l'étranger

Voyages organisés

Billets d'avion, de train et de bateau

Réservations d'hôtels et d'appartements dans le monde entier

Tarif spécial pour les membres de la CGFP

**OUVERT
LE SAMEDI MATIN**

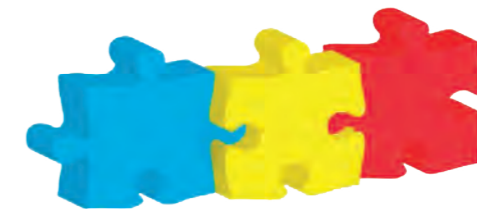


LUX VOYAGES

25A, boulevard Royal (Forum Royal) • L-2449 Luxembourg
Tél. 47 00 47-1 • Fax 24 15 24 • e-mail: info@luxvoyages.lu
Ouvert du lundi au vendredi de 8 à 18 h et le samedi de 9 à 13 h

**FOURNITURE POUR ECOLE - MATERIEL DIDACTIQUE
BRICOLAGE PAPETERIE - JEUX ET LOISIRS**

Learning by doing



30, avenue François Clement
L-5612 Mondorf-les-Bains

Tél. : +352 26 67 19 25

www.lbd.lu
info@lbd.lu





Dir fannt eis Offeren op www.sdk-akademie.lu

Fir weider Informatiounen:
akademie@sdk.lu
488 216 400

D'SDK Akademie bitt Sensibiliséierungsaktivitéiten zur Ressourcen- a Klimaschounung fir **Grondschoul, Maison Relais a Lycée**

Ausserdeem fann Dir eis **Formatiounen** fir Enseignanten um **IFEN**



Eng Aktioun vun:




syndicat national des enseignants cgfp

Gëff Member beim sne/cgfp!

Fir lech, mat lech, zesumme méi staark!

www.sne.lu



Nous imprimons pour vous en offset & digital

- Matériel didactique
- Layout
- Flyers / Dépliants
- Cartes de visite / Cartes de remerciement
- Affiches
- Enveloppes
- Brochures (p-à-c et dos carré collé)
- Roll-up
- Mise sous enveloppes / Publipostage
- Mise sous plastique
- Pelliculage mat et brillant

www.sne.lu

11-13, rue des Ardennes L-1133 Bonnevoie Tél.: +352 48 11 18 Fax: +352 40 73 56 B.P. 2437 L-1024 Luxembourg shop@sne.lu www.sne.lu

Fir lech, mat lech, zesumme méi staark!

Impressum

Rédaction:

11-13, rue des Ardennes
L-1133 Luxembourg/Bonnevoie
sne@education.lu

Parution:

6 fois par an
Distribution gratuite
aux membres du sne/cgfp
Prix d'un abonnement annuel: 20€ (+ frais d'envoi)

Impression:

sne éditions s.à r.l.
B.P. 2437
L-1024 Luxembourg

Publicité:

À envoyer à l'adresse postale.
Les tarifs sont transmis sur demande.
La reproduction d'articles, même par extraits,
n'est autorisée qu'en cas d'indication de la source.
Deux exemplaires justificatifs doivent être envoyés
au sne/cgfp. Les articles signés ne reflètent pas
nécessairement l'avis du syndicat.



Contact
SNE/CGFP
Syndicat National des Enseignants

11-13 rue des Ardennes
L-1133 Luxembourg-Bonnevoie

sne@education.lu
tél: 48 11 18-1
fax: 40 73 56

Charte relative à politique de confidentialité des données à caractère personnel des membres du syndicat

Qui sommes-nous ?

Le Syndicat National des Enseignants (SNE/CGFP) est la voix de la profession des enseignants de l'enseignement fondamental et de la voie de préparation de l'enseignement secondaire général au Luxembourg. Le siège du SNE est au 11-13 rue des Ardennes, L-1133 Luxembourg-Bonnevoie.

Délégué à la protection des données

Le SNE a désigné un délégué interne à la protection des données que vous pouvez contacter en cas de questions ou d'inquiétudes concernant les politiques ou les pratiques du SNE/CGFP en matière de données personnelles. Vous trouverez ci-dessous les coordonnées du délégué à la protection des données :

DPO / Jos Vesqué - Syndicat National des Enseignants, 11-13, rue des Ardennes, L-1133 Luxembourg-Bonnevoie
dpo@sne.lu

Comment protégeons-nous vos données?

Nous prenons la sécurité de vos données au sérieux. Nous avons mis en place des politiques internes et des contrôles pour nous assurer que vos données ne soient pas perdues, accidentellement détruites, mal utilisées ou divulguées.

Partage et transfert des données

En vue de l'exécution de nos missions statutaires, nous pouvons être amenés à transmettre vos données personnelles aux tiers de confiance concernés tels que, et sans y être limités, les banques, la Chambre des Fonctionnaires et Employés publics, la Confédération générale de la Fonction publique, les avocats, la Sécurité Sociale ou toute entité concernée par l'un de nos événements.

Vos informations ne sont pas envoyées en dehors de l'Europe. Nous n'utiliserons pas vos informations pour

Mise à jour de la présente Charte

Si nous étions amenés à traiter certaines de vos données à caractère personnel d'une autre manière que celles précédemment identifiées, nous vous contacterons pour vous fournir des informations à ce sujet et pour vous demander votre consentement, si nécessaire. Nous mettrons aussi à jour la présente Charte.

Quelles sont les données que nous traitons et à quelles occasions ?

Nous traitons différentes catégories de données, à savoir :

- Données d'identification
- Données d'identification électronique
- Emploi et formations
- Coordonnées bancaires

Nous collectons et traitons vos données à différentes occasions :

- Lors de votre adhésion à notre syndicat
- Durant notre relation membre-syndicat
- A l'issue de notre relation membre syndicat

Pourquoi traitons-nous vos données et combien de temps les conservons-nous ?

Le traitement de vos données est nécessaire à l'exécution de notre relation membre-syndicat.

Nous utilisons vos données personnelles principalement pour l'exécution de notre mission de syndicat, telle que décrite sur notre site internet, mais aussi, et sans y être limités, pour le bon déroulement de tout événement, communication, action ou élection du syndicat.

Nous conservons vos données le temps de votre adhésion et nous nous réservons le droit de les conserver au-delà afin que nous puissions remplir certaines de nos obligations légales.

Quels sont vos droits ?

Sans préjudice des limitations prévues par le RGPD, vous disposez d'un certain nombre de droits en vertu de la Loi sur la protection des données :

Droit d'accès : obtenir tant un accès qu'une copie des données à caractère personnel traitées, sur demande.

Droit de rectification : obtenir une rectification de vos données à caractère personnel si elles s'avèrent être inexacts ou incomplètes.

Droit à l'effacement : obtenir un effacement de vos données lorsqu'il n'y a plus de motif fondé de les traiter.

Droit à la limitation de traitement : obtenir une limitation de traitement de vos données inexacts ou devenues inutiles.

Droit d'opposition : obtenir une cessation du traitement de vos données lorsqu'il n'y a pas de motifs légitimes et impérieux de les traiter.

Droit à la portabilité : obtenir le transfert de vos données vers un tiers dans un format accessible.

Droit au refus du traitement automatisé : obtenir que les données ne fassent pas l'objet d'un traitement totalement automatisé sans intervention humaine.

Bulletin d'adhésion : *

Je soussigné(e) :

Nom _____ Prénom _____ Date de naissance _____

Fonction (cf tableau en bas de page) _____ Promotion (année) _____ Institut : IP / ISERP / UdL / Etranger _____

Commune / Localité de travail _____ Nom de l'école _____

Domicile : _____

Numéro _____ Rue _____ Code postal _____ Localité _____

Adresse électronique _____ Téléphone / gsm _____

demande par la présente mon affiliation au Syndicat National des Enseignants SNE/CGFP

Procuration : *

Je soussigné(e) :

Nom et prénom _____ Date de naissance _____ Catégorie : cf tableau ci-contre _____

autorise par la présente le Comité central du SNE/CGFP à prélever, jusqu'à révocation de ma part le montant de la cotisation annuelle échue sur mon compte

Compte numéro _____

auprès de CCP / établissement bancaire _____

Date _____

* à remplir un bulletin par personne adhérent et à retourner au SNE/CGFP :
- adresse postale : B.P. 2437, L-1024 Luxembourg
- fax : 40 73 56
- adresse électronique : sne@education.lu

ou adhésion par voie électronique sur notre site
www.sne.lu

Signature _____

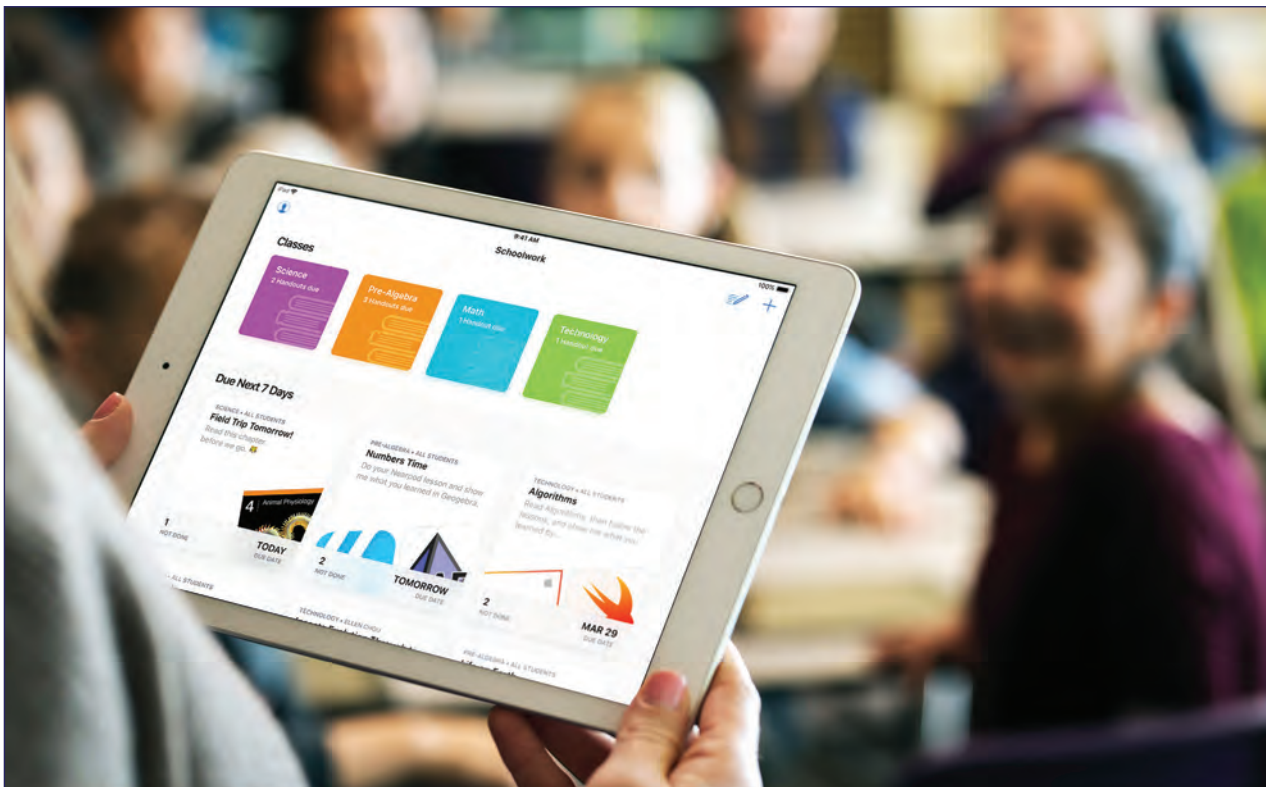
Tableau des cotisations annuelles SNE/CGFP pour l'année 2021 (*)

sne/cgfp : CCPLLULL LU76 1111 0226 0096 0000

Catégorie	Fonction		cotisations SNE + CGFP = Total	par mois	Assurance Responsabilité Civile (**)
Cat. A1	Instituteur/trice de l'enseignement fondamental				
Cat. A2	Instituteur/trice de la voie préparatoire de l'EST				
Cat. A3	Instituteur/trice spécialisé/e I-EBS, I-DS, I-CN				
Cat. A4	Instituteur/trice d'un autre ordre d'enseignement		80 € + 35 € = 115 €	9,58 €	RCpr comprise
Cat. A5	Chargé/e de direction, chargé/e de cours				
Cat. A6	Chargé/e de cours (enseignant sans concours)				
Cat. B	Ménage de 2 membres affiliés	1. : 115 2. : 100 Total : 215	80 € + 35 € = 115 € 65 € + 35 € = 100 € = 215 €	17,92 €	RCpr comprise
Cat. C	Communauté d'enseignants:	1. : 115 2. : 100 3. : 100 etc.	80 € + 35 € = 115 € 65 € + 35 € = 100 € 65 € + 35 € = 100 €		RCpr comprise
Cat. E	Étudiant(e) UdL, ou institut à l'étranger:		0 €		---
Cat. R	Membre retraité:		35 € + 35 € = 70 €	5,83 €	---
	Ménage de 2 membres affiliés:		70 € + 70 € = 140 €		---

(*) Suivant les statuts du SNE la cotisation est due pour le début de l'année civile. Les montants prélevés par procuration sont encaissés en principe en février.

(**) Montants assurés : 3 718 402,87€ par évènement assuré - 1 239 467,62€ pour dommages matériels. Assurances : FOYER / LA LUXEMBOURGEOISE



Zanter 30 Joer Apple Partner vum Enseignement zu Lëtzebuerg.

Wielt haut déi richteg **Servicer** a **Produiten** fir en gelongen IT-Projet an ärer Schoul.




- ▶ Berodung
- ▶ Installatioun
- ▶ Support-Formatioun
- ▶ Locatioun/Finanzement

- ▶ iPad / MacBook / iMac
- ▶ Accessoires
- ▶ Wifi-Réseau
- ▶ Projektioun

Fir e Projet mat Wäitsicht, kontaktéiert eis Apple Spezialisten fir d'Education.

lineheart.lu/education • +352 44 68 44 - 1 • education@lineheart.lu

LINEHEART

 **Authorised
Education Specialist**



YOUR
BRIDGE
TO LIFE

Envie de devenir
propriétaire ?

SPUERKESS.LU

Banque et Caisse d'Épargne de l'État, Luxembourg, établissement public autonome - Place de Metz, L-2954 Luxembourg, R.C.S. Luxembourg B30775

PERIODIQUE



LUXEMBOURG

Envois non distribuables à retourner à:
L-3290 BETTEMBOURG

Port payé
PS/161